

CORREO ARGENTINO  
CC (B)  
FRANQUEO A PAGAR  
CUENTA Nº 11446  
REMITENTE  
EMBELLA CALVICIA 832  
C.A.B.A. 1075664295

# BrindaR

SUPLEMENTO ESPECIAL INTERIOR DEL PAIS



U N A P O R T E S O L I D A R I O

MUTUAL DE LOS EMPLEADOS DE LAS EMPRESAS DE GAS

Nº 10 - Junio de 2016 - Tirada de esta edición 2.000 ejemplares

**41**  
años



disfrutá estas  
**vacaciones**  
de  
**invierno**  
de la mano de  
**Mutual Gas**

no importa  
donde estés,  
nosotros te  
acompañamos



envianos tus inquietudes a:  
[consultas@mutualgas.org.ar](mailto:consultas@mutualgas.org.ar)  
buscanos en facebook.  
Dale me gusta a nuestra fan page  
visitá nuestro sitio:  
[www.mutualgas.org.ar](http://www.mutualgas.org.ar)

Préstamos Bancarios  
para todo el país



**Banco Ciudad**  
te quiere ver crecer

LA IMPORTANCIA DE COMUNICAR  
 LA IMPORTANCIA DE ESCUCHAR  
 LA IMPORTANCIA DE RESPONDER

Desde hace unos meses, para nuestros asociados del interior y paralelamente a la impresión del tradicional periódico "Brindar", estamos publicando un suplemento enfocado en los servicios que ellos utilizan y también en las noticias o en los beneficios que puedan ser de su interés.

Este mes de junio tiene la novedad de que lo van a recibir en formato "revista". Es una prueba que tiene por objeto llegar a Uds. con un formato que pueda ser (como se dice en Sistemas) más amigable y quien sabe -como resultado de esta prueba- lo tengamos que replicar para los socios del conglomerado urbano de Buenos Aires.

Por supuesto que de esto nos vamos a enterar por sus comentarios. De la misma manera en que vamos teniendo respuesta a los ofrecimientos que les hacemos todos los meses.

Ahora bien, queda todavía un gran terreno para transitar que es el de desarrollar centros de interés o servicios locales. Como siempre estamos a disposición de los asociados para brindarles el respaldo institucional y la mecánica de funcionamiento para celebrar convenios por descuento de haberes y sumar beneficios, estando abiertos a todas sus iniciativas. Los convenios locales los publicaremos en esa edición especial que está dedicada a quienes viven más allá de la General Paz.

Cambiando de tema, en este número estamos tratando de inaugurar un espacio para las gestiones que realiza permanentemente nuestro querido Centro de Jubilados y Pensionados "Por nuestros Derechos", que resultan ser muy provechosas y en favor de nuestros mayores. Se invita también a nuestros asociados jubilados y pensionados del interior a que permanezcan en contacto, es importante compartir experiencias y cotejar beneficios y acciones que se pueden emprender.

Por último en este mes debemos resaltar la variedad de posibilidades para tomar un descanso en las próximas vacaciones de invierno, con amplitud de financiamientos y alternativas de presupuesto. Esta labor desarrollada por nuestro Departamento de Turismo espera de sus consultas, estando siempre a su disposición para que puedan comenzar un viaje acompañados y con el asesoramiento adecuado.

Hasta la próxima, instándolos como siempre a mantenerse unidos a **MUTUAL GAS**, una institución que está siempre cerca de Uds. y su familia.

CONSEJO DIRECTIVO



AGENCIA DE VIAJES SIN FINES DE LUCRO - LEGAJO 3120 RES. 995/80

Nos adecuamos a su presupuesto, brindándole el asesoramiento necesario Ud. elija el destino... Nosotros hacemos el resto

¿TE VAS?  
 ¿NOS VAMOS?



**CORDOBA  
 HOTEL TEHUEL**

**Valle Hermoso**

**6 Días/ 5 Noches**

**Régimen: Media Pensión**

**Tarifa por Persona en Base Doble:**

**\$ 2.295.-**

**AEREO  
 POR TODAS LAS COMPAÑIAS**



**AHORA NUEVO SERVICIO POR LADE**



Publicación propiedad de **MUTUAL GAS: Isabel la Católica 832 (C1268ACR) Ciudad Autónoma de Buenos Aires. E-mail: info@mutualgas.org.ar - Tel/Fax.: (011) 4126-3200. Suplemento BRINDAR Especial Interior del País - Registro de la Propiedad Intelectual: N° 5244176 - Director: Guillermo Enrique Palacios. Producción Gráfica: Daniel Andreu. Periódico Mensual. Distribución gratuita. Tirada de esta edición: 5.000 ejemplares - Impreso en Agencia Periodística CID - Av. de Mayo 666 - CABA.**

**SALTA  
HOTEL ALMERIA**

6 Días / 5 Noches  
Régimen: Desayuno Buffet  
Tarifa por Persona en Base Doble:  
**\$ 3.550.-**



**MAR DEL PLATA  
HOTEL PRINCE**

Fin de semana largo  
4 Días / 3 Noches  
Régimen: Desayuno Buffet  
Tarifa por Persona en Base Doble:  
**\$ 1.740.-**

**TANDIL  
HOSTAL DE LA SIERRA**

4 Días / 3 Noches  
Régimen: Media Pensión  
Tarifa por Persona en Base Doble:  
**\$ 2.490.-**



**ENTRE RIOS  
FEDERACION  
HOSTAL LA GLORIETA**

4 Días / 3 Noches  
Régimen: Desayuno Buffet  
Tarifa por Persona en Base Doble:  
**\$ 1.980.-**



**USHUAIA  
HOTEL LENNOX**

5 Días / 4 Noches  
Régimen: Desayuno Buffet  
Tarifa por Persona en Base Doble:  
**\$ 4.125.-**

**TUCUMAN  
HOTEL BICENTENARIO**

6 Días / 5 Noches  
Régimen: Desayuno Buffet  
Tarifa por Persona en Base Doble:  
**\$ 2.880.-**

**MERLO  
CABAÑA DALGA INN**

6 Días / 5 Noches  
Cabaña totalmente equipada  
con 2 dormitorios  
Tarifa por cabaña para 4 pasajeros:  
**\$ 1.625.-**



**PUERTO IGUAZU  
HOTEL ALDEA LODGE**

5 Días / 4 Noches  
Régimen: Media Pensión  
Tarifa por Persona en Base Doble:  
**\$ 4.255.-**

ENCONTRA ESTAS Y MUCHAS MAS OFERTAS EN [WWW.MUTUALGAS.TUR.AR](http://WWW.MUTUALGAS.TUR.AR)

# BUENOS AIRES TE ESPERA



## HOTEL SCALA

5 Días / 4 Noches

Régimen: Desayuno Buffet

Tarifa por Persona en Base Doble:

**\$ 2.500.-**

## HOTEL MONSERRAT

5 Días / 4 Noches

Régimen: Desayuno Buffet

Tarifa por Persona en Base Doble:

**\$ 1.553.-**

## APART & SUITES ISI BAIRES

5 Días / 4 Noches

Departamento para 4 personas  
(2 ambientes)

Regimen: Desayuno Continental

Acceso a jacuzzi - Solarium - Acceso Wi-Fi

Tarifa por Persona:

**\$ 1.210.-**

### Nueva forma de Pago en Turismo



**C O N S U L T E**

ENCONTRA ESTAS Y MUCHAS MAS OFERTAS EN [WWW.MUTUALGAS.TUR.AR](http://WWW.MUTUALGAS.TUR.AR)

# FESTEJAMOS LOS 42 AÑOS DE LA MUTUAL



QUE VALE MÁS:...

¿LA AMISTAD... O LA VERDAD?

## NUESTRAS MUJERES

**GUILLERMO FRANCELLA,  
ARTURO PUIG y JORGE MARRALE**  
dirección de Javier Daulte

### FUNCION ESPECIAL DOMINGO 25 DE SEPTIEMBRE

3 DIAS / 2 NOCHES

2 Noches de Alojamiento

**HOTEL \*\*\***

Régimen: Desayuno Buffet

Incluye: Entrada para la función  
del 25 de Septiembre Nuestras Mujeres

**TEATRO METROPOLITAN CITY**

Tarifa por Persona en Base Doble: **\$ 1.584.-**

# DESTINOS INTERNACIONALES

## PARIS Y MADRID

7 Días / 6 Noches

Aéreos desde Buenos Aires y Córdoba

Traslados de llegada y salida

.Aéreos internos desde Madrid a Paris,  
y desde Paris a Madrid

3 noches en Madrid

3 noches en Paris con desayuno

Excursiones: Paris Iluminado Tour Nocturno  
y Toledo a tu ritmo

Guía de habla hispana

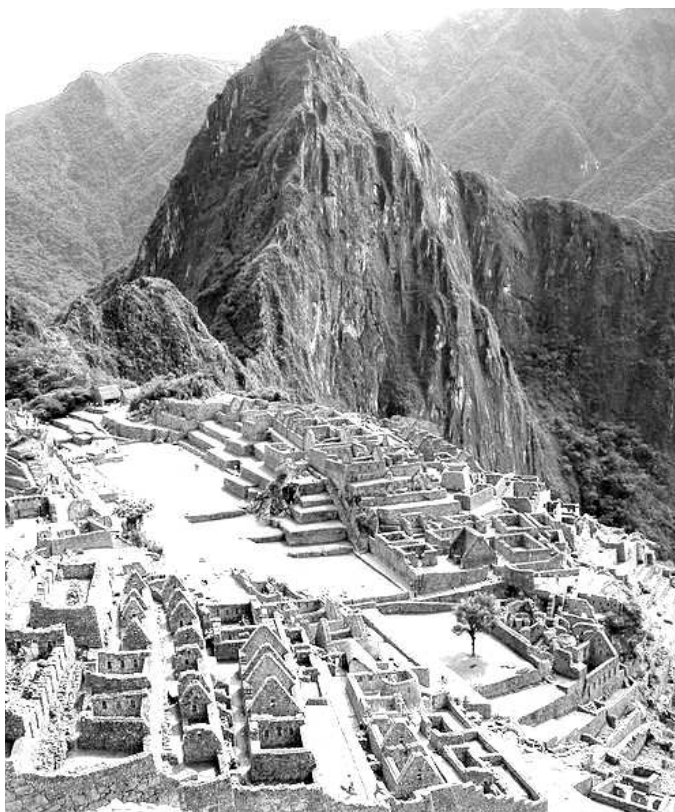
Crucero con desayuno Parisino

Tarifa por Persona en Base Doble: **U\$S 1.845**

No INCLUYE IMPUESTOS

**S O L I C I T E I T I N E R A R I O**

VIGENCIA JUNIO



## MACHU PICCHU

**SALIDA 10 DE SEPTIEMBRE**

7 Días / 6 Noches

Incluye: Aéreos, Asistencia al viajero, traslados

2 noches en Lima - 3 Noches en Cuzco

1 noche en Aguas Calientes

Régimen: Desayuno

Excursiones: Lima - City Tour  
y Catedral de Lima

Cuzco - City tour y Parque Arqueológico  
Sacsayhuaman

Valle Sagrado - Mercado de Pisac y Fortaleza  
de Ollataytambo con almuerzo

Machu Picchu: con entrada

en tren Vistadome con almuerzo

Tarifa por Persona en Base Doble

Desde: Buenos Aires: **U\$S 1.645**

Tucumán: **U\$S 1.795** - Neuquén: **U\$S 1.789**

Córdoba: **U\$S 1.665** - Salta: **U\$S 1.799**

Mendoza: U\$S 1785

No INCLUYE IMPUESTOS

VIGENCIA JUNIO



## DISNEY & MIAMI

**SALIDA 13 DE SEPTIEMBRE**

**FAMILY PLAN**

8 Días / 7 Noches

**HOTEL DISNEY ALL STAR MUSIC  
o SPORTS RESORT**

Incluye: Aéreos, Alquiler de auto,  
Asistencia al viajero

3 días de pase Disney Magia a tu manera

Park Hopper - Parque acuático - Diversión

Extra Magic hours y Magicband en Disney

4 noches de alojamiento en Orlando

con plan FREE de comidas rápidas

3 noches de alojamiento en Miami

Tarifa por Persona en Base Doble: **U\$S 1.399**

No INCLUYE IMPUESTOS

VIGENCIA JUNIO

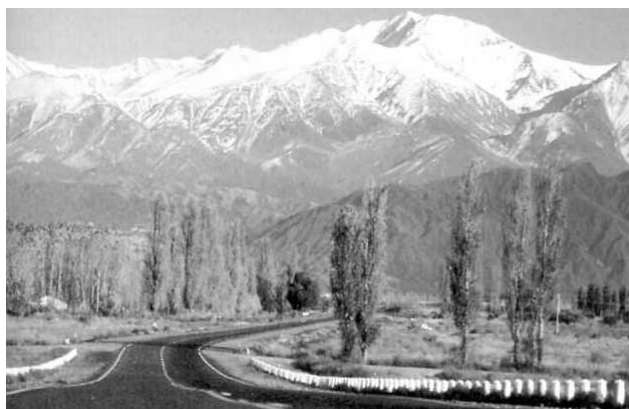
ENCONTRA ESTAS Y MUCHAS MAS OFERTAS EN **WWW.MUTUALGAS.TUR.AR**

# VACACIONES DE INVIERNO



## MERLO POSADA DEL VALLE

6 Días / 5 Noches  
Régimen: Desayuno Artesanal  
Tarifa por Persona en Base Doble: **\$ 2.975**  
VIGENCIA JUNIO



## MENDOZA HOTEL CORDON DEL PLATA

8 Días / 7 Noches  
Régimen: Desayuno  
Tarifa por Persona en Base Doble: **\$ 4.375**  
VIGENCIA JUNIO



## BARILOCHE HOTEL CAMBRIA

8 Días / 7 Noches  
Régimen: Media Pensión  
Tarifa por Persona en Base Doble: **\$ 6.601**  
VIGENCIA JUNIO



## SAN MARTIN DE LOS ANDES HOTEL ANTIGUOS

8 Días / 07 Noches  
Régimen: Desayuno  
Tarifa por Persona en Base Doble: **\$ 7.000**  
VIGENCIA JUNIO

**35 años**

**travel ace assistance**  
asistencia al viajero

*cuidamos tu mundo*

ENCONTRA ESTAS Y MUCHAS MAS OFERTAS EN [WWW.MUTUALGAS.TUR.AR](http://WWW.MUTUALGAS.TUR.AR)

**PUNTA CANA**  
**SALIDA 21 DE JULIO**  
**HOTEL RIU NAIBOA**

8 Días / 7 Noches

Incluye: Aéreos, Asistencia al viajero,

Traslados

Régimen: All Inclusive

Tarifa por Persona en Base Doble:

**U\$S 1.160**

No INCLUYE IMPUESTOS

VIGENCIA JUNIO

**ISLA DE PASCUA Y**  
**SANTIAGO DE CHILE**  
**SALIDA 15 DE JULIO**

7 Días / 6 Noches

Régimen: Desayuno

Incluye: Aéreos - 3 noches de Alojamiento  
en Isla de Pascua

Excursión a Ahu Akivi - Playa Onakena  
Orongo

3 noches de alojamiento  
en Santiago de Chile

City Tour - Asistencia al Viajero

Tarifa por Persona en Base Doble:

**U\$S 1.535**

No INCLUYE IMPUESTOS

VIGENCIA JUNIO

**CARTAGENA**  
**Y SAN ANDRES**  
**SALIDA 21 DE JULIO**  
**HOTEL DECAMERON CARTAGENA**  
**DECAMERON AQUARIUM**

11 Días / 10 Noches

Incluye: Aéreos, Asistencia al viajero,

Traslados

Régimen: All Inclusive

Tarifa por Persona en Base Doble:

**U\$S 2.166**

No INCLUYE IMPUESTOS

VIGENCIA JUNIO

# PROGRAMA DE PROPIEDAD PARTICIPADA (PPP)

SI ESTAN  
EN CONTACTO, O  
CONOCEN OTROS  
EX-COMPAÑEROS  
QUE PUEDAN ESTAR  
COMPENDIDOS  
(HEREDEROS o  
DERECHOHABIENTES)

**POR FAVOR  
HANGANNOS LLEGAR  
LOS SIGUIENTES DATOS:**

Nro. de Orden - Domicilio  
Fecha de Ingreso  
y Egreso de  
Gas del Estado  
Teléfono - Mail  
Categoría en la  
que revistaba  
en Gas del Estado.

ENVIE SUS DATOS  
PARA MANTENERSE INFORMADO  
SOLICITE EL FORMULARIO A:

**(011) 4126-3200**

**info@mutualgas.org.ar**

ENCONTRA ESTAS Y MUCHAS MAS OFERTAS EN **WWW.MUTUALGAS.TUR.AR**

41 años

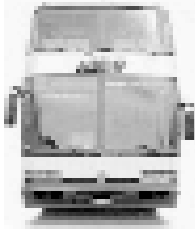
# BrindaR

SUPLEMENTO



N° 10 - Junio de 2016 - Tirada de esta edición 2.000 ejemplares

## EMISION DE PASAJES EN BUS



SOLICITELO VIA MAIL,  
SIN MOVERSE  
DE SU CASA



Central de Pasajes

FORMA DE PAGO - CON TARJETA - EN CUOTAS SIN INTERES - CONSULTENOS

PRESTAMOS PERSONALES  
AYUDA ECONOMICA - CREDITOS



PRESTAMOS PERSONALES  
A SOLA FIRMA

MÍNIMOS REQUISITOS, ENVIAR EL RECIBO DE SUELDO PARA SU APROBACIÓN  
POR MAIL: prestamos@mutualgas.org.ar, o por FAX al: (011)1126-3219  
\*LIQUIDACIÓN EN 48 hs. \*Una vez enviado el formulario)

Ej.: \$10.000 12 ctas. 1443.-

PRESTAMOS PERSONALES  
EN PESOS

PLAZO HASTA 72 CTAS.<sup>1)</sup>  
(\*) TASA VARIABLE

Préstamo exclusivo para nuestros Socios Empleados  
en las Transportadoras y Distribuidoras de Gas  
y las siguientes empresas adheridas:  
Pfizer, Ema, Bat y Ministerio de Economía

Ej.: cada \$ 50.000.- 48 ctas. \$ 2.459.-

BANCO CIUDAD  
Te quiere ver crecer



Beiro Hogar  
viví tu casa

Comercio adherido  
a tu mutual, descuento  
por recibo de haberes.

Atención a empresas,  
mutuales, líneas de colectivos  
y centro de jubilados.

Feliz día Papá!  
En su día regalale lo que quiere

Informática y Gadgets / tv y Dvd / Audio / Línea blanca / Climatización / Pequeños electrodomésticos / Cámaras foto y video / Muebles / Colchones / Combos.

SONY



01 BATERIA SONY CP-3VA  
USB POWER BANK COLOR 3000 mAh  
BH11290

3000 mAh  
6 Cuotas de  
**\$125**

Liliana



02 JARRA ELECTRICA LILIANA  
AP200 AMBICHERBA 1,7 L  
BH-2240

1,7 Litros  
6 Cuotas de  
**\$192**

COLOR LIVING



03 POLTRONA COLOR LIVING  
DIVA 62 INDIVIDUAL NEGRO  
10H 20X61

Cuotas  
de  
6 Cuotas de  
**\$1.149**

HITACHI



04 TV LED HITACHI 24"  
CERILIGHT HD FULL HD  
BH-1454

24"  
6 Cuotas de  
**\$ 1.191**

ultracomb



05 MOLINILLO DE CAFE  
ULTRACOMB MICROCAFE  
ACERO 120W | BH-9917

De Acero  
6 Cuotas de  
**\$122**

Polaroid



06 TABLET POLAROID MID1046  
LLD 10" F ANDROID N.GRA  
BH 3441

Sistema Android  
6 Cuotas de  
**\$ 953**

SAMSUNG



07 CELULAR SAMSUNG GALAXY  
S4 SII A500AZ LBRIL BLANCO  
BH 3979

LIBRE  
6 Cuotas de  
**\$ 2.383**

HITACHI



08 TV LED HITACHI 32"  
CERILIGHT HD USB SMART TV  
BH 2047

32"  
6 Cuotas de  
**\$1.841**

Compra Telefónica  
**4644.0327**

Múltiples formas de pago  
Tarjetas de crédito, débito,  
transferencia o depósito bancario.

www.beirohogar.com.ar  
Casa Central: Avenida Francisco Beiro 5763  
Suc. Muebles y Colchones: Av. Francisco Beiro 5772

Seguinos en  
facebook

