

POR QUÉ SER SOCIO DE MUTUAL GAS

SUPLEMENTO ESPECIAL - BRINDAR - MG - LA MUTUAL - ENERO 2020 - PÁGINA 11

- Para obtener una rápida respuesta a través del servicio de ayuda económica, en forma instantánea en nuestra sede o por medio de transferencias a las cuentas del asociado.
 - Para acceder a créditos a sola firma en entidades bancarias y financieras, de más largo plazo y para planear alguna inversión familiar.
 - Para acceder a subsidios por nacimiento o adopción, y casamiento.
 - Para aprovechar en familia los Clubes y Centros deportivos con los cuales se tienen convenios en diferentes lugares y localidades.
 - Para aliviar los gastos de comienzo de clases, a través del préstamo de los libros de nuestra biblioteca que necesitan nuestros hijos, o poder adquirirlos en cuotas o tramitar la ayuda escolar para afrontar los mayores gastos.
 - Para no sumar un problema más ante el fallecimiento del titular o de un familiar, a través de la cobertura de sepelio.
 - Para hacer una salida al teatro, con buenas ubicaciones, sin hacer colas y con una mejora respecto de los precios de boletería.
 - Para programar vacaciones, escapadas de fin de semana o sumarse a las salidas grupales.
 - Para comprar pasajes de transporte terrestre, líneas aéreas o fluvial.
 - Para contratar paquetes turísticos nacionales e internacionales.
 - Para reservar hotelería en Buenos Aires y combinarla con paseos y salidas.
 - Para obtener asesoría legal gratuita en caso de tener que contestar una carta documento, antes de firmar un contrato de alquiler, orientarse y comenzar una sucesión, consultar sobre derecho de familia, etc.
 - Para consultar sobre haberes previsionales, jubilaciones y pensiones, y entablar los correspondientes reclamos.
 - Para que aquellos que perciben jubilación o pensión mínima accedan a los bolsones de alimentos que mensualmente se distribuyen.
 - Para recibir los diversos servicios de peluquería, pedicura, reiki, masoterapia, etc. que se prestan en la sede social.
 - Para participar de las actividades diarias que se realizan, recreativas, talleres y cursos de capacitación.
- Todos estos últimos beneficios los canaliza nuestro Centro de Jubilados y Pensionados "Por nuestros Derechos", cuyos directivos provienen de la actividad gasífera.
- Para difundir y colaborar administrativamente en las capacitaciones que la Asociación de Instaladores Matriculados de gas – AIGASRA, realiza durante todo el año.
 - Para brindar un ámbito de desarrollo para los EMPRENDEDORES, favorecer la capacitación, el acceso al microcrédito y abrirles un canal para el ofrecimiento de sus productos y servicios.
 - Para tener una completa cobertura de salud o bien de emergencias y urgencias en vía pública y en su hogar.
 - Para acceder a coberturas de seguros generales, vivienda, automotor, accidentes personales, etc. en forma instantánea, a través de aseguradoras de primer nivel y a la medida de las posibilidades de los asociados.
 - Para utilizar los salones de la sede social para reuniones familiares.
 - Para acceder a nuestra mini-Proveeduría, comercios o servicios profesionales, mediante el sistema de descuento por haberes o por pago por resumen mensual.

- Para festejar nuestras fiestas patrias, reuniones sociales y conmemoraciones propias de nuestra actividad, aniversarios y día de gas.
 - Para vincularnos con otras entidades similares, mutuales y cooperativas, e intercambiar servicios.
 - Para atender a los asociados de todo el país: "Seguinos en INSTAGRAM y FACEBOOK Mutual Gas", página Web www.mutualgas.org.ar, mail info@mutualgas.org.ar, Whats App 112451-5809 y el tradicional teléfono fijo (011) 4126-3200 (int. 207/8 turismo-209-211-218-atención socios).
 - Para estar siempre informados con "Brindar – Un aporte solidario" a través del envío en edición papel o en la versión digital. En diciembre y enero se está distribuyendo el anuario de Turismo – Temporada 2020.
 - Para responder a todos aquellos que simpatizando con nuestra Institución proponen sus inquietudes a fin de implementar acciones destinadas al conjunto social.
 - Para resolver de forma solidaria los problemas o temas que nos preocupan.
- Una Mutual también puede servir para muchas cosas más, depende de que los asociados vigilemos que cumpla con los objetivos y finalidad para los cuales fue creada. Hasta la próxima, deseándoles un MUY FELIZ 2020 con el augurio y compromiso de poner todos los esfuerzos en responder con acciones solidarias, beneficiando y cuidando a todos nuestros asociados.

CONSEJO DIRECTIVO

DE PASEO EN BARCO EN BUENOS AIRES

POR EL RIO DE LA PLATA Y DELTA

Salida desde Puerto Madero, por el Canal Costanero del Río de la Plata apreciando el Puerto, Aeroparque Jorge Newbery, Cancha de River Plate, puerto de Olivos, Martínez, San Isidro sus barrancas y catedral para entrar por el Río San Antonio al Delta del Paraná. Tres Bocas, Río Capitán Sarmiento, Río Luján, Río Tigre hasta la Estación Fluvial de Tigre.

**Incluye el uso del BUS TURÍSTICO por Tigre durante toda la tarde.*

Vuelta a Puerto Madero

POSTALES DE BUENOS AIRES

Postales de Buenos Aires es un paseo muy práctico y dinámico, del cual se podrán obtener las mejores vistas de la Ciudad de Buenos Aires desde el Río de la Plata. El recorrido sale desde nuestras oficinas en Puerto Madero y dura 25 min aproximadamente.

A medida que nos alejamos del Puerto, obtendremos distintas panorámicas tanto hacia el Norte como hacia el Sur.

NAVEGACIÓN POR EL RÍO DE LA PLATA

Ida y vuelta desde Puerto Madero

Incluye: City tour a pie - Almuerzo con bebidas

Tarifa por Persona: \$ 2.600.-

FORMAS DE PAGO

AHORRO MUTUAL GAS

Ud. establece el monto a depositar y paga en cuotas iguales
Genera un ahorro que le otorgará un interés
y descuentos en Turismo

DEBITO AUTOMATICO

Descuento a su caja de Ahorro o Cuenta Corriente

DEPOSITOS EN BANCOS

Pagos en Cuentas de los Bancos Galicia, Ciudad y Credicoop

DESCUENTOS AUTOMATICOS POR HABERES

Y TODOS LOS BENEFICIOS Y SERVICIOS QUE OFRECE MUTUAL GAS

Metro Gas - Gas Ban - Eco Gas Centro y Cuyo - TGN - TGS
Camuzzi Sur y Pampeana - Gasnor - Litoral Gas - Ema - Gestam
Bat - QB Andina - Cleanwell - Seguridad San Jose
Administración Publica: Enargas - Secretaria de Energía

TARJETAS DE CREDITOS

Planes Directo en 6 y 12 cuotas en Mutual Gas con financiación

MERCADO PAGO:

Visa y Master Card Hasta 12 cuotas sin interés con gastos

MASTERCARD:

Planes en 12 cuotas con Interés para Viajes Internacionales

PRESTAMO DE AYUDA ECONOMICA E S P E C I A L

Presentando el ultimo recibo DNI y CBU

Ejemplo: **\$ 10.000.-**

6 cuotas de **\$ 2.149.30.-**

PRESTAMOS PERSONALES EN PESOS

PLAZO HASTA 72 CTAS.¹²

(-) TASA VARIABLE

Préstamo exclusivo para nuestros Socios Empleados
en las Transportadoras y Distribuidoras de Gas
y las siguientes empresas adheridas:
Pfizer, Ema, Bat y Ministerio de Economía

Hasta **\$ 500.000.-** sujeto a cupo

BANCO CIUDAD

Te quiere ver crecer

BUENOS AIRES

DEPARTAMENTO EN PALERMO ISI BAIRES

4 Días / 3 Noches

RÉGIMEN: DESAYUNO CONTINENTAL

Tarifa por Persona en Base Cuádruple: **\$ 3.385.-**

HOTEL VIA SUI

5 Días / 4 Noches

RÉGIMEN: DESAYUNO BUFFET

Tarifa por Persona en Base Doble: **\$ 5.280.-**

DEPARTAMENTO EN SAN TELMO

4 Días / 3 Noches

Incluye: Ropa de Blanco - TV - Cocina Completa

Tarifa por Persona en Base Cuádruple: **\$ 2.225.-**

ACTIVIDADES EN BUENOS AIRES

Espectáculos Teatrales

Bus Turístico por la ciudad

Visita a Estancias - Paseos en Catamaran

Day tour en Colonia

AJUSTE CUOTA SOCIAL

El Consejo Directivo ha dispuesto el ajuste de la cuota social. En el caso de los jubilados y pensionados a los cuales se les descuenta por ANSES, entrará en vigencia cuando este Organismo apruebe la presentación efectuada. Dicho incremento responde al índice de movilidad jubilatoria aprobado para Septiembre 2019 (12,22%) y para Diciembre de 2019 (8,74%), totalizando el 20,96%. Para el resto de categorías sociales, Activos, Adherentes y Participantes, el incremento de la cuota social a regir a partir de Enero 2020 rondará el 23%. Debemos comentar que en el caso de los jubilados la cuota anterior ha regido por más de un año y en las otras categorías desde Junio/2019. Los principales motivos son los aumentos salariales fijados, las consecuentes cargas sociales y el costo de los servicios e insumos más importantes que afronta la Mutual. Estamos seguros que desde el análisis de la economía familiar que sobrellevamos diariamente, los asociados sabrán comprender los motivos expuestos.



Venta de pasajes

SOLICITELO VIA MAIL, SIN MOVERSE DE SU CASA



Central de Pasajes

MUTUAL GAS
TURISMO

flecha

Chevallier

PLUSMAR

URQUIZA

Via Bariloche

FORMA DE PAGO - CON TARJETA - EN CUOTAS SIN INTERES - CONSULTENOS

Reservas: 4126-3207/8 - www.mutualgas.org.ar - turismo@mutualgas.org.ar

VERANO 2020

CENTRO

LA FALDA COLONIA EL CORTIJO

8 Días / 7 Noches
Régimen: DESAYUNO
Tarifa por Persona en Base Doble: \$ 7.000.-

VILLA CARLOS PAZ HOTEL LOS SAUCES

6 Días / 5 Noches
Régimen: MEDIA PENSION
Tarifa por Persona en Base Doble: \$ 10.500.-



NORTE

SALTA HOTEL POSADA DE LAS NUBES

6 Días / 5 Noches
Régimen: Desayuno Buffet
Tarifa por Persona en Base Doble: \$ 6.630.-

APART LAS PECANAS

6 Días / 5 Noches
Régimen: Desayuno
Tarifa por departamento para 4 personas: \$ 22.900.-



COSTA

SAN BERNARDO HOTEL BELSUR

6 Días / 5 Noches
Régimen: MEDIA PENSION
Tarifa por Persona en Base Doble: \$ 27.000.-

TUCUMAN HOTEL FRANCIA

6 Días / 5 Noches
Régimen: Desayuno Buffet
Tarifa por Persona en Base Doble: \$ 7.455.-

MAR DEL PLATA HOTEL SUTPA

6 Días / 5 Noches
Régimen: DESAYUNO BUFFET
Tarifa por Persona en Base Doble: \$ 9.500.-

MERLO - SAN LUIS APART PISCUYACO

6 Días / 5 Noches
Régimen: Desayuno
Tarifa por Persona en Base Doble: \$ 7.750.-

LITORAL

IGUAZU - MISIONES HOTEL LOS HELECHOS

5 Días / 4 Noches
Régimen: Desayuno Buffet
Tarifa por Persona en Base Doble: \$ 6.618.-

GUALEGUAYCHÚ - ENTRE RIOS HOTEL AGUAY

4 Días / 3 Noches
Régimen: Desayuno Buffet
Tarifa por Persona en Base Doble: \$ 5.550.-

CUYO

SAN RAFAEL - MENDOZA HOTEL KALTON

5 Días / 4 Noches
Régimen: Desayuno Buffet
Tarifa por Persona en Base Doble: **\$7.401.-**

HOTEL CORDON DEL PLATA

5 Días / 4 Noches
Régimen: Desayuno Buffet
Tarifa por Persona en Base Doble: **\$ 6.399,--**



MINITURISMO

TANDIL - BUENOS AIRES HOSTAL DE LA SIERRAS

5 Días / 4 Noches
Régimen: Desayuno Continental
Tarifa por Persona en Base Doble: **\$ 8.800.-**

SUR

SAN MARTIN DE LOS ANDES HOTEL ANTIGUOS

6 Días / 5 Noches
Régimen: MEDIA PENSION
Tarifa por Persona en Base Doble: **\$ 13.750.-**

COLON - ENTRE RIOS HOTEL PAYSANDU

5 Días / 4 Noches
Régimen: Desayuno Buffet
Tarifa por Persona en Base Doble: **\$ 4,900,-**

BARILOCHE CABAÑA LOS CEREZOS

6 Días / 5 Noches
Sin Régimen
Tarifa por Persona en Apart para 4 personas: **\$ 6.000.-**

LAS GRUTAS - RIO NEGRO HOTEL 791

7 Días / 6 Noches
Régimen Desayuno
Tarifa por Persona en Base Doble: **\$ 13.725.-**

➤ **NUEVO CONVENIO DE COBERTURA MEDICA AL VIAJERO**



interassist
travel
Asistencia al VIAJERO

DESTINOS INTERNACIONALES

¡SUBI DONDE QUIERAS! TODOS LOS PROGRAMAS INCLUYEN:
PASAJES AEREOS - HOTEL - TRASLADOS EN DESTINO - DESAYUNO - EXCURSIONES



BRASIL 2020

PORTO SEGURO HOTEL ATLANTIDA PARK

8 DIAS / 7 NOCHES
Tarifa por Persona en Base Doble: **U\$S 685**
VIGENCIA ENERO
(No Incluye Impuestos)

ARRATAL D'AJUDA HOTEL RAVENALA

8 DIAS / 7 NOCHES
Tarifa por Persona en Base Doble: **U\$S 835**
VIGENCIA ENERO
(No Incluye Impuestos)

SALVADOR HOTEL CATUSSABA RESORT

8 DIAS / 7 NOCHES
Tarifa por Persona en Base Doble: **U\$S 715**
VIGENCIA ENERO
(No Incluye Impuestos)

COSTA CRUCEROS

9 Días / 8 Noches
SALIDA 28 DE ENERO
COSTA PACIFICA
ITINERARIO:
Buenos Aires - Rio de Janeiro - Buzios - Isla Bella
Montevideo - Buenos Aires
Incluye asistencia al Viajero
Cabina Externa con Balcón
Tarifa por Persona en Base Doble: **U\$S1.515**
(Incluye impuestos)



ADELANTO 2020

CUBA LA HABANA Y VARADERO HOTEL STARFISH MONTEHABANA

2 noches- Desayuno

HOTEL STARFISH VARADERO

7noches - All Inclusive
10 DIAS / 9 NOCHES
Tarifa por Persona en Base Doble: **U\$S 1.189**
VIGENCIA ENERO
(No Incluye Impuestos)

PUNTA CANA 10 DIAS / 9 NOCHES

HOTEL GRAND BAHIA PRINCIPE TURQUESA

REGIMEN: ALL INCLUSIVE
Tarifa por Persona en Base Doble: **U\$S 1.465**
VIGENCIA ENERO
(No Incluye Impuestos)

JAMAICA HOTEL ROYAL DECAMERO MONTEGO BEACH

11 DIAS / 10 NOCHES
REGIMEN: All Inclusive
Tarifa por Persona en Base Doble: **U\$S 2.285**
VIGENCIA ENERO
(No Incluye Impuestos)

CONSULTA SALIDAS DESDE OTROS DESTINOS



PRESTAMOS
PERSONALES
A SOLA FIRMA

ENVIAR EL RECIBO DE SUELDO PARA SU APROBACION
por mail: prestamos@mutualgas.org.ar
por fax al: (011) 4126-3219

LIQUIDACION EN 48 hs.
(una vez enviado el formulario)



Publicación propiedad de MUTUAL GAS: Isabel la Católica 832 (C1268ACR) Ciudad Autónoma de Buenos Aires. E-mail: info@mutualgas.org.ar
- Tel/Fax.: (011) 4126-3200. - Registro de la Propiedad Intelectual: N° 5356068. Director: Guillermo Enrique Palacios. Periódico Mensual. Distribución gratuita. Tirada de esta edición: 5.000 ejemplares - Impreso en: Editorial Impresso S. A. - Albertini 582 - Lobos - Pcia. de Bs. As. - Tel. 02227-1555-9106

Reservas: 4126-3207/8 - www.mutualgas.org.ar - turismo@mutualgas.org.ar

SERVICIOS EN LA COSTA ATLANTICA

Ultra Estética y Salud

Acapulco 646 - Sta Clara del Mar
Tel: 223 460 2222
10% dto., en efectivo x Nutrición, Podología, Masajes, Reflexología y Psicología.

Lic. Marina Cañeto

(Psicóloga)

Av. Montreal 663
Sta Clara del Mar
Tel: 223 15 424 6940



Primera entrevista Sin Costo

Mares Visión Óptica

Larca 195 esq. Acapulco - Sta Clara del Mar
Tel: 223 469 3790
maresvision-optica@hotmail.com



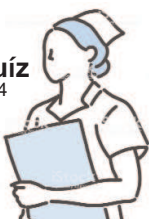
20% dto., en efectivo x Optica.

Enfermera a Domicilio

Toma de Presión
Inyecciones
Higiene y Confort de pacientes
Curaciones
Cuidado de Pacientes

Victoria Ruíz
Mat. N° 36954

TU CONSULTA NO MOLESTA
NO GASTES DE MÁS



Fijo: 0223 155 720272 0223 5720272

KINESIOLOGÍA

Verónica Valdívía Paz

Av. Acapulco 1165 - Santa Clara del Mar
veronicavaldiviapaz@gmail.com
223-155-378163 y 223-153-013754

Arquitectura
y Diseño



Director
de Obra

CARPINTERÍA DE OBRA EN GRAL.

Desde Misiones a su Obra sin intermediarios!!!
Construcción de Cabañas en la Costa Atlántica - Miramar - Mar del Plata y otras zonas.

Tirantes - Entablados - Puntales - Palos redondos
Postes - Alambrados - Tranqueras - Enrejados
Portones - Machimbres - Postigones
Aberturas en general - Maderas Nativas implantadas.

Ramón Viera - Mónica Eckert:
Cel. (0223) 15651 2660

Exposición:
Bilbao 467 (fte. Plaza Carranza)
Sta. Clara del Mar
Acapulco 286 - Sta. Clara del Mar
Ruta Atlántida 91 (frente al ACA)
Atlántida

puntodeencuentrocoa
e-mail: puntodeencuentrocoa.com.ar

Director de Obra TEL: (0223) 154-173270 ID: 668*66
Av. Acapulco 286 -Sta. Clara - e-mail: rv_maderas@hotmail.com

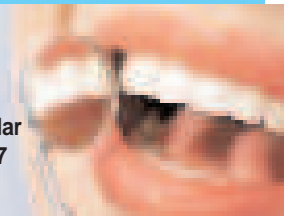
Delicias Naturales Dietética



Montreal 285 - Sta Clara del Mar
Tel: 223 469 3773
delicias_naturales@hotmail.com
10% dto., en efectivo x productos.

Odontología Sta Clara del Mar

Buenos Aires 932 - Sta Clara del Mar
Tel: 223 469 3108 // 223 15 595 7567
10% dto., en efectivo.



Complejo Costa Soñada

Av. Costanera y Montecarlo
Tel: 223 469 3131.
elmarlaplaya@gmail.com



10% dto., en efectivo x Alquiler de carpas.

Complejo Costa Corvina

Av Costanera 1397 - Sta Clara del Mar
Tel: 223 469 3154

10% dto., en efectivo x Alquiler de carpas.

Gimnasio Sandra Sánchez

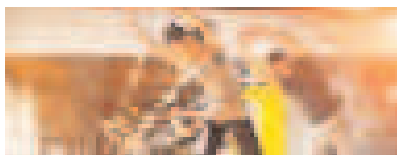
Av. Montreal 1.002 - Sta Clara del Mar
Tel: 223 575 7260

10% dto., en efectivo x Entrenamiento Fitness, Spinning, Zumba y Personalizado, solo para Mujeres, adolescentes y niñas.

Gimnasio Punto Fitness

Santa Mónica 903
Sta Clara del Mar

10% dto., en efectivo
x Actividades en gral.
(Hombres)



Restaurant El Mirador

Av. Costanera y Baden Baden
Sta Clara del Mar
Tel: 223 469 3599 // 223 581 6101
15% dto., en efectivo.



Restaurant La Martina

Habana 19 y Av. Costanera
Sta Clara del Mar - Tel: 223 460 2160
lamartina.santaclara@mail.com

10% dto., en efectivo.





BrindaR

SUPLEMENTO
SOCIOS
INTERIOR
DEL PAIS

U N A P O R T E S O L I D A R I O
MUTUAL DE LOS EMPLEADOS DE LAS EMPRESAS DE GAS

Nº 53 - Enero de 2020 - Tirada de esta edición 5.000 ejemplares

Cuencred



PRÉSTAMOS
HASTA
\$ 200.000.-
en 48 hs.
PEDILO YA




**Créditos
Personales**
para nuestros
Asociados


APROBACIÓN
INMEDIATA


TASA FIJA
EN PESOS


HASTA 36
MESES



 Isabel la Católica 832 - Ciudad Autónoma de Bs. As.
 prestamos@mutualgas.org.ar
 (011) 4126-3218 / 4126-3211